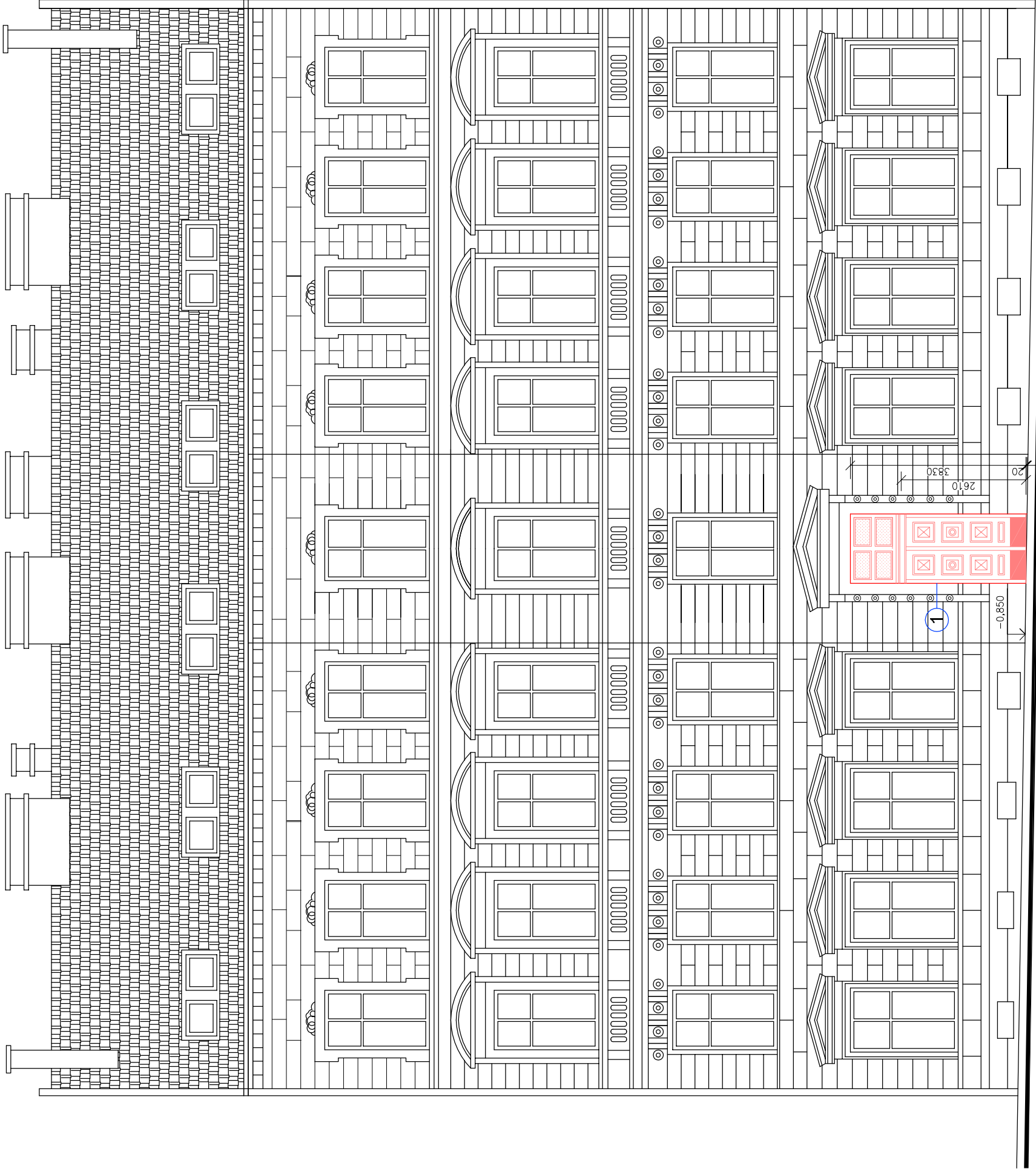


JASELSKÁ 18 - POHLED
NOVÝ STAV



LEGENDA

- STÁVAJÍCÍ KONSTRUKCE
- NOVÉ KONSTRUKCE

1 STÁVAJÍCÍ DŘEVĚNÉ DUBOVÉ DVEŘE S PROSKLENÝM NADSVĚTLÍKEM
BUDOU REPAŠOVÁNY, PRODLOUŽENY NA NOVÝ ROZMĚR 1500x2610 mm
STÁVAJÍCÍ KAMENNÝ STUPĚN BUDE VYBOURÁN A OSAZEN NOVÝ max. +20mm NAD ÚROVEŇ CHODNÍKU,
NOVÝ ROZMĚR STAVEBNÍHO OTVORU (vnější): 1520x3830 mm



EVROPSKÁ UNIE
Evropské strukturální a investiční fondy
Operační program Výzkum, vývoj a vzdělávání



VÝŠKOVÝ SYSTÉM Bpvp ±0,000 = stávající úroveň podlahy 1.NP

REVIZE:	POPIS ZMĚNÝ:	DATUM:	VYPRACOVAL:

AKCE:		STUPEŇ PD: DVD - DOKUMENTACE PRO VÝBĚR DODAVATELE			
MU - REALIZACE SIMU + TEIRESIÁS		OBJEKT:		Etapa I - objekt Filozofické fakulty Jasełská 18	
		PROFES:		D.1.1 - ARCHITEKTONICKO-STAVEBNÍ ŘEŠENÍ	
INVESTOR A OBJEDNATEL:		ZAKÁZKOVÉ ČÍSLO:		AUTORIZACE:	
MÍSTO STAVBY:		DATUM:		8/2017	
		FORMÁT:		3 x A4	
		KOPIE:			
GENERÁLNÍ PROJEKTANT:		MĚŘÍTKO:		1:100	
VEDOUČÍ PROJEKTU:		ING.ARCH. B. LANCMAN, blancman@intar.cz			
HLAVNÍ INŽENÝR PROJEKTU:		ING. IVANA KOPŘÍVOVÁ, ikoprivova@intar.cz			
ZHOTOVITEL ČÁSTI:		VÝKRES:			
		POHLED Z ULICE JASELSKÁ NOVÝ STAV			
ODPOVĚDNÝ PROJEKTANT:		EVIDENČNÍ ČÍSLO:		ČÍSLO VÝKRESU:	
VYPRACOVAL:		20079311-4/ET.I/D.1.1_08		08	
REVIZE:					